

# PK 40002 EH

High Performance

**PALFINGER** CRANE



**KTL**  
protected

**Paltronic  
50**  
controlled

**RRC**  
Radio Remote Control  
operated

**ISC**<sup>\*)</sup>  
Integrated Stability Control  
monitored

**AOS**<sup>\*)</sup>  
Active Oscillation Suppression  
inside

**DPS**<sup>\*)</sup>  
Dual Power System  
activated

Acceso a la liga de grúas para cargas pesadas hecho fácil

## Conducción lateral del cable y cabrestante abatible

La PK 40002 EH es una auténtica mensajera del liderazgo tecnológico de PALFINGER al ir equipada con el sistema de giro sin fin con doble motor-reductor, el sistema de prolongas libre de mantenimiento, elementos de diseño funcional y Power Link Plus. Como grúa perfecta para el chasis de 3 ejes cubre una amplia gama de actividades y es igualmente apta para realizar trabajos de montaje, transportes de contenedores, tareas de rescate y otros trabajos con cargas pesadas.





## Nuevo vocabulario de formas modernas





# El sistema Dual Power System Plus permite disponer de una fuerza elevadora máxima



## Power Link Plus

Este brazo articulado sobreextensible, desarrollada especialmente por PALFINGER, se destaca por su extraordinaria geometría de movimientos. Incluso cuando se utilice en lugares con poco espacio sigue siendo posible realizar los trabajos más difíciles sin problemas.



## Sistema de prolongas libre de mantenimiento

Con el sistema de prolongas sin mantenimiento, PALFINGER da una clara señal hacia más facilidad de servicio. El uso de elementos de deslizamiento de material sintético especial en combinación con el pintado catódico por inmersión KTL de eficacia probada hace que el usuario no tenga que hacer más trabajos de servicio en el sistema de brazos. Con ello no sólo se ahorra tiempo y dinero sino que también se protege el medio ambiente.



## Puesto de mando para el control de los gatos de apoyo

En el puesto de mando pueden verse todas las informaciones importantes sobre la grúa. Las horas de servicio se cuentan y se muestran en un visualizador digital. El nivel de burbuja puede verse por todos lados. Los distribuidores para los gatos de la grúa y los gatos adicionales van montados de serie en la base.



## Cabrestante y conducción lateral del cable

El cabrestante de 2,5 t ó 3,5 t en el brazo principal para el uso con Fly-Jib está disponible como versión hidráulicamente plegable y puede manejarse cómodamente a través del mando a distancia por radio. La menor altura constructiva gracias a que puede plegarse tiene ventajas al utilizar la grúa en el interior de edificios y durante el transporte si la grúa queda extendida. Además, el cable del cabrestante se conduce lateralmente de forma estándar por lo que ya no tiene que quitarse más al plegar la grúa.



## Giro continuo con rodamiento

El mecanismo de giro sin fin sobre rodamiento, que va equipado de serie con motores-reductores, permite trabajar con un radio de acción ilimitado y obtiene un alto par de giro. La grúa trabaja así con mucha más rapidez y rentabilidad. Las grúas que tienen más de 4 prolongas hidráulicas llevan dos motores-reductores de giro de serie.



## KTL – pintado cataforético por inmersión eléctrica

Los componentes tratados con chorro de granalla de acero se recubren con fosfatado de cinc en un proceso de inmersión y reciben el recubrimiento KTL en un proceso electrostático. Con la posterior pintura de recubrimiento con barnices de dos componentes se obtiene una protección superficial como hasta ahora sólo era habitual en la industria del automóvil.



## AOS (optativo)

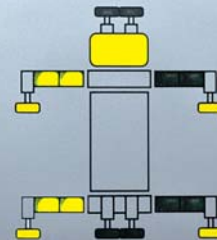
El sistema activo de supresión de oscilaciones exclusivo de PALFINGER compensa los golpes y los cambios bruscos de carga que surgen durante el servicio de la grúa. Gracias a que la grúa no tiene vibraciones propias puede trabajarse con gran exactitud, significativamente más rápido y, con ello, de forma más rentable.

# Accionamiento giratorio doble sinfín

## ISC (optativo)\*

El Integrated Stability Control (ISC) es un sistema para controlar la estabilidad del vehículo de la grúa. El sistema regula convenientemente el par de elevación de la grúa de acuerdo con la correspondiente posición de apoyo y posición del brazo con lo que garantiza la estabilidad del vehículo en todo el alcance útil.

\* En los modelos conformes a la norma EN 12999:2009 es obligatorio usar el sistema ISC o un sistema alternativo para el control de la estabilidad.



## Recuperación de caudal

La alta velocidad de las prolongas se consigue gracias al sistema de recuperación de caudal instalado de serie, unido a tuberías de gran diámetro. La diferencia de velocidad de trabajo es abismal.



## Apoyo y gatos abatibles hacia arriba

Los soportes de gatos hidráulicos de serie con 7,4 m ofrecen una buena estabilidad. Todos los gatos están equipados de serie con un plato de apoyo oscilante 10° sobre una articulación esférica. Éstos se adaptan óptimamente al suelo gracias a su movilidad. El amplio plato reduce además la presión sobre el suelo. Los cilindros de apoyo de la grúa pueden abatirse hidráulicamente hacia arriba en 180° (equipo opcional) y están equipados con diodos luminosos de aviso.



## Equipos hidráulicos para accesorios

Con esta opción queda asegurado el suministro de aceite para accesorios hidráulicos. Los latiguillos van en compactas bandejas para tubos flexibles y en cadenas articuladas de plástico. Así van óptimamente protegidos.



## Paquete Advanced Package

- E-HPLS
- Paltronic 50
- Mando a distancia por radio con pantalla de diodos
- Válvula de distribución Danfoss PVG2000



## Conducción de latiguillos en el interior del brazo principal

Los latiguillos hidráulicos entre el brazo principal y el articulado van en el interior. Esta solución con patente solicitada ofrece protección contra la suciedad y el deterioro.

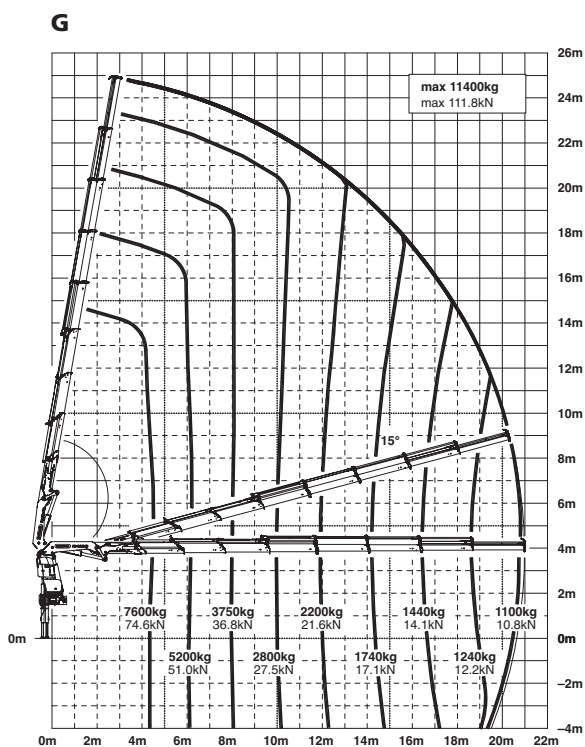
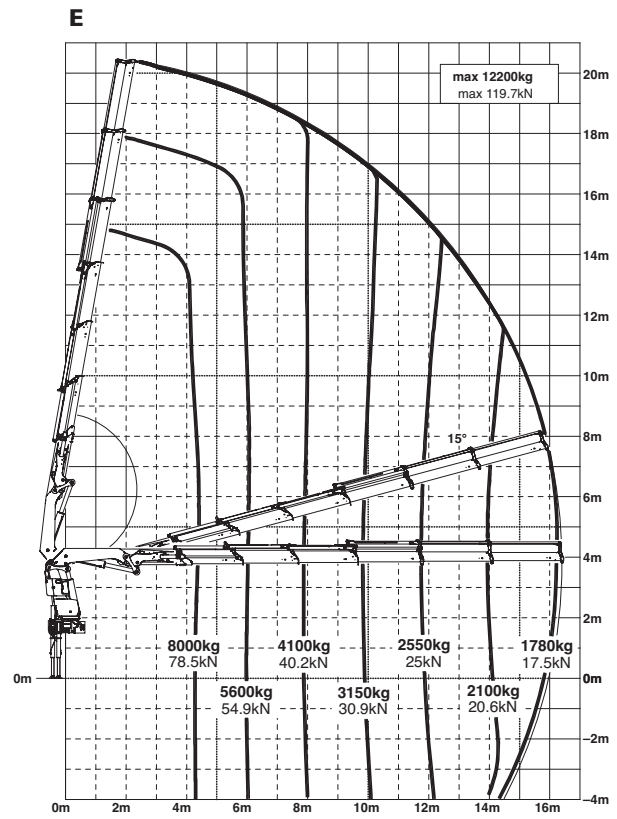
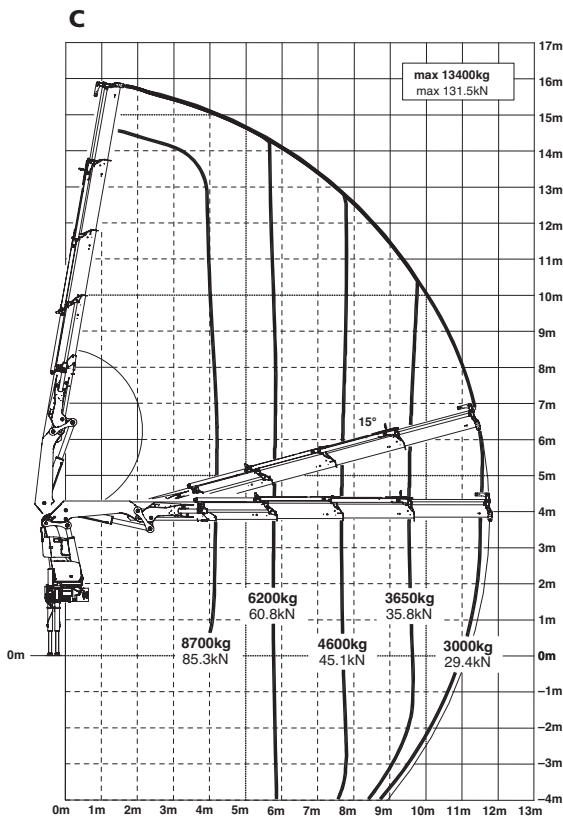


## Functional Design

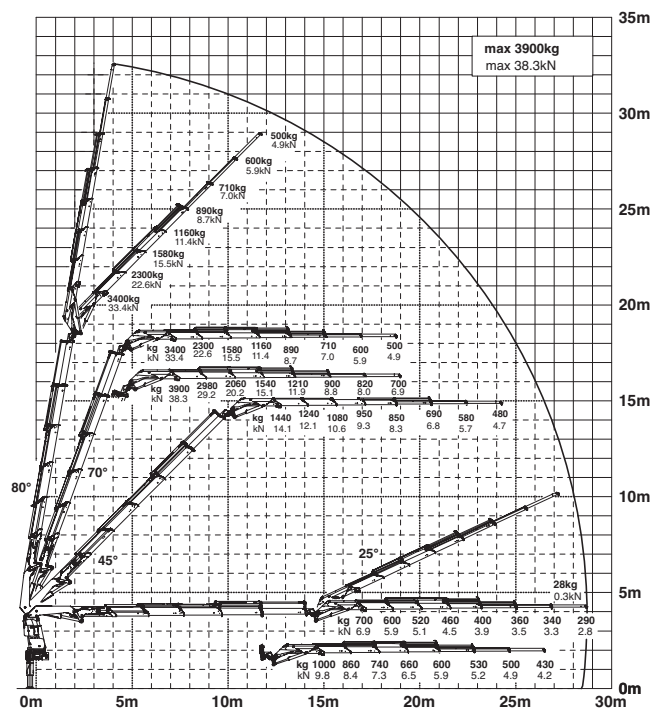
Las cubiertas de plástico protegen las partes sensibles de la grúa contra la suciedad y el deterioro. Con ello reducen los trabajos de servicio y de mantenimiento y prolongan considerablemente la vida útil de la grúa de carga. El depósito integrado en la base ayuda a ahorrar espacio. Con ello ya no se necesita espacio adicional para el montaje en el chasis del vehículo.



# Una generación de grúas que se concentra en la tecnología y en el diseño funcional



## D PJ125E JV1 DPS PLUS



Los alcances están indicados con el brazo principal a 20° y por ello no son los alcances máximos de la grúa.

# Ideal para un gran alcance

## A

### Capacidad

máx.	14300 kg/140,3 kN
4,1 m	9300 kg/91,2 kN
5,8 m	6700 kg/65,7 kN
7,6 m	5100 kg/50,0 kN

## B

### Capacidad

máx.	13900 kg/136,4 kN
4,1 m	9100 kg/89,3 kN
5,8 m	6400 kg/62,8 kN
7,6 m	4850 kg/47,6 kN
9,5 m	3900 kg/38,3 kN

## C

### Capacidad

máx.	13400 kg/131,5 kN
4,2 m	8700 kg/85,3 kN
5,8 m	6200 kg/60,8 kN
7,6 m	4600 kg/45,1 kN
9,6 m	3650 kg/35,8 kN
11,6 m	3000 kg/29,4 kN

## D

### Capacidad

máx.	12700 kg/124,6 kN
4,3 m	8400 kg/82,4 kN
6,0 m	5900 kg/57,9 kN
7,8 m	4350 kg/42,7 kN
9,7 m	3400 kg/33,4 kN
11,7 m	2750 kg/27,0 kN
13,9 m	2300kg/22,6 kN

## E

### Capacidad

máx.	12200 kg/119,7 kN
4,4 m	8000 kg/78,5 kN
6,1 m	5600 kg/54,9 kN
7,9 m	4100 kg/40,2 kN
9,8 m	3150 kg/30,9 kN
11,8 m	2550 kg/25,0 kN
14,0 m	2100 kg/20,6 kN
16,3 m	1780 kg/17,5 kN

## F

### Capacidad

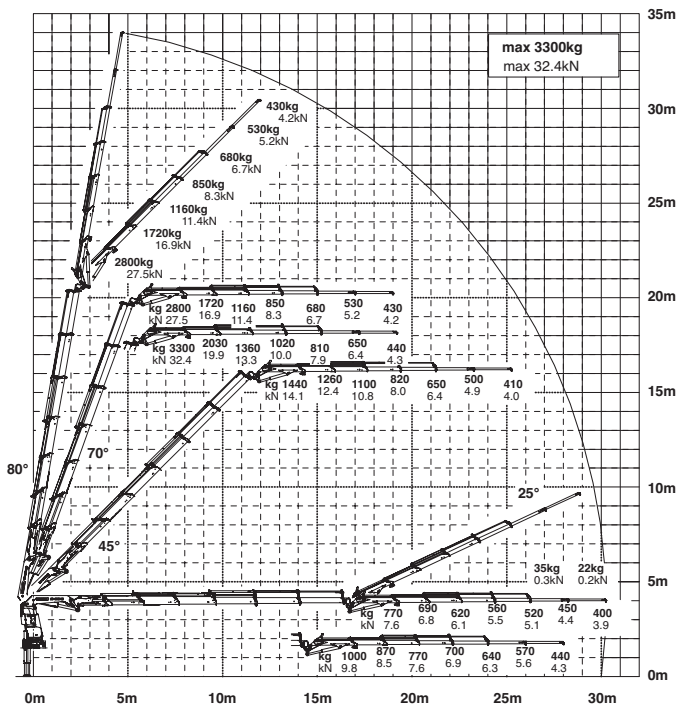
máx.	11700 kg/114,8 kN
4,5 m	7700 kg/75,5 kN
6,2 m	5400 kg/53,0 kN
8,0 m	3900 kg/38,3 kN
9,9 m	3000 kg/29,4 kN
11,9 m	2350 kg/23,1 kN
14,1 m	1900 kg/18,6 kN
16,4 m	1600 kg/15,7 kN
18,6 m	1400 kg/13,7 kN

## G

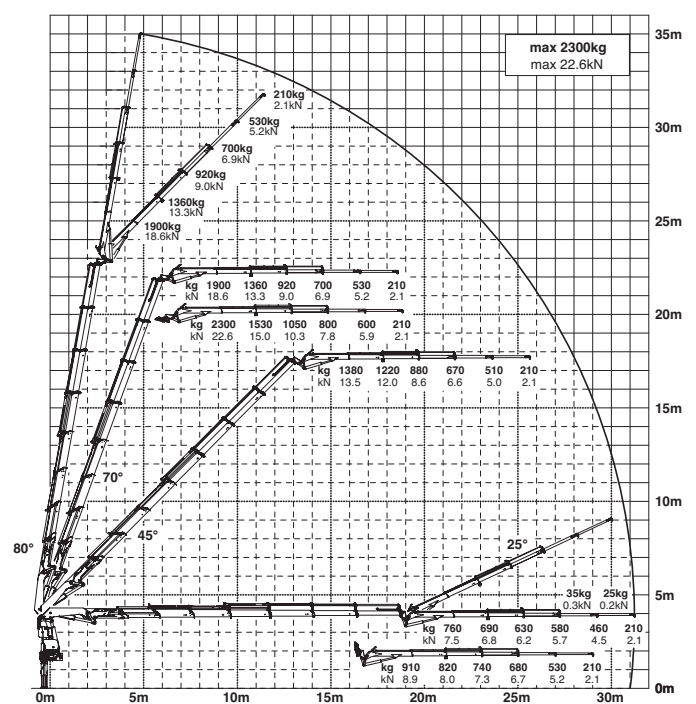
### Capacidad

máx.	11400 kg/111,8 kN
4,5 m	7600 kg/74,6 kN
6,2 m	5200 kg/51,0 kN
8,0 m	3750 kg/36,8 kN
9,9 m	2800 kg/27,5 kN
12,0 m	2200 kg/21,6 kN
14,2 m	1740 kg/17,1 kN
16,4 m	1440 kg/14,1 kN
18,6 m	1240 kg/12,2 kN
20,8 m	1100 kg/10,8 kN
23,0 m*	900 kg/8,8 kN
25,0 m*	600 kg/5,9 kN

## E PJ080C JV2 DPS PLUS

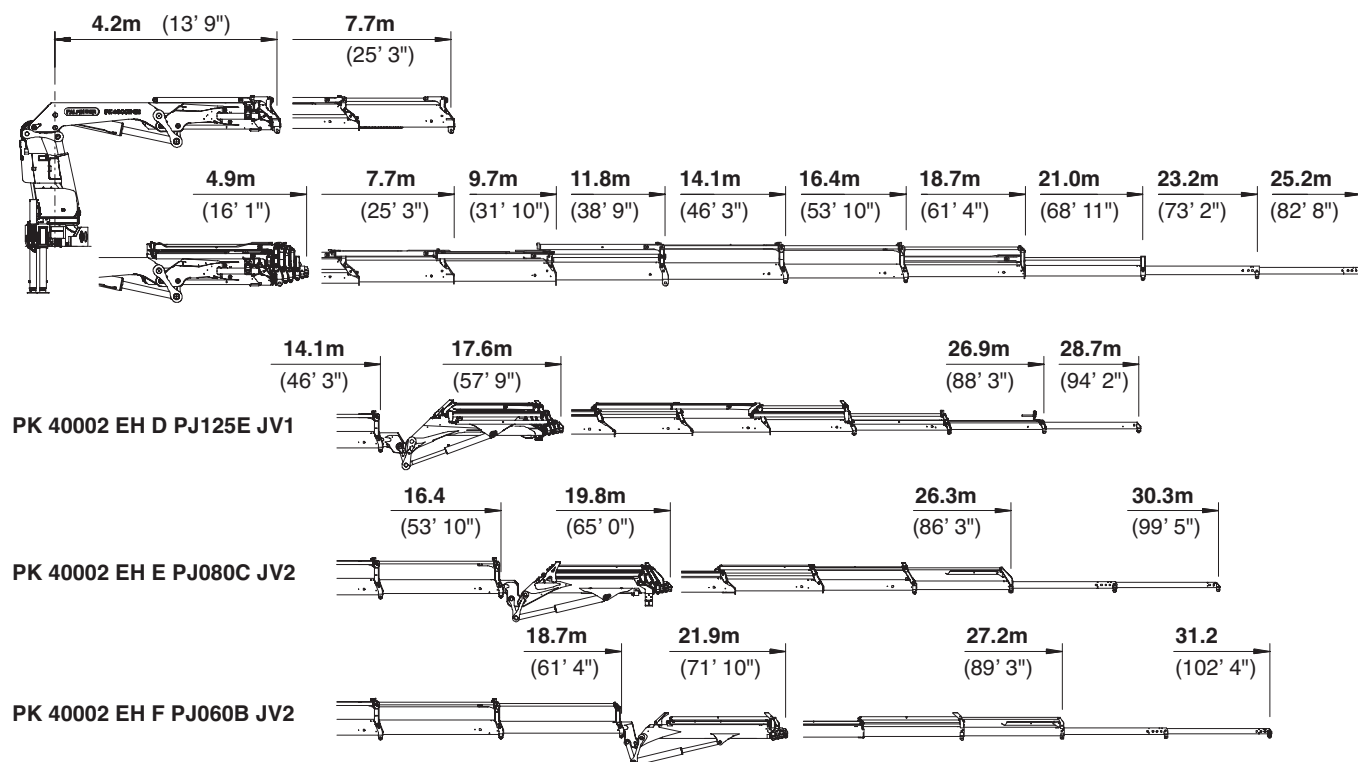


## F PJ060B JV2 DPS PLUS





Ofrece numerosas funciones de confort y seguridad



### Datos técnicos (EN 12999 HC1 HD4/B3)

Par de elevación máximo	39,3 t x m / 385,5 kNm
Capacidad máxima	14600 kg / 143,2 kN
Alcance hidráulico máximo	21,0 m
Alcance manual máximo	25,2 m
Alcance máximo (con fly-jib)	31,2 m
Ángulo de giro	infinito
Par de giro neto	
1 reductor de giro	3,8 t x m / 37,3 kNm
2 reductores de giro	5,0 t x m / 49,1 kNm

Anchura de apoyo	7,4 m
Espacio para montaje (std)	min. 1,33 m / máx. 1,47 m
Anchura grúa plegada	2,51 m
Presión de trabajo	350 bar
Caudal recomendado	de 80 l/min a 100 l/min
Peso propio (std)	3851 kg

